

# Hemp & Hebden

**camira**

**Fabric**

**Seat Pad and Back:**  
Hebden Hawes HWC16

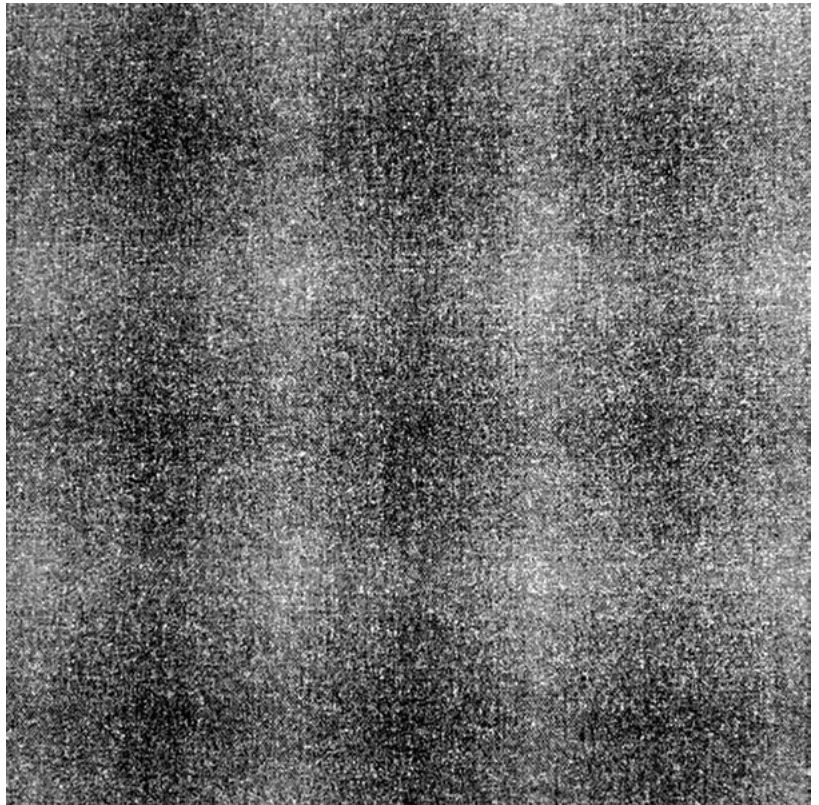
**Seat Arm:**  
Hemp Dew HWP16

**Bottom:**  
Hebden Hawes HWC16  
20% Scale



20.5 cm

24 cm





**Oat**  
HWP05



**Seed**  
HWP13



**Grain**  
HWP27



**Dale**  
HWP18



**Alec**  
HWP12



**Arable**  
HWP04



**Hectare**  
HWP21



**Fallow**  
HWP28



**Ashworth**  
HWP26



**Root**  
HWP06



**Hedgerow**  
HWP09



**Barn**  
HWP23



**Plough**  
HWP01



**Sickle**  
HWP30





**Bale**  
HWP02



**Hexby**  
HWC02



**Gorse**  
HWP03



**Hayton**  
HWC03



**Pollen**  
HWP08



**Horsforth**  
HWC08



**Acre**  
HWP19



**Honeywell**  
HWC19



**Trough**  
HWP20



**Hornby**  
HWC20



**Heath**  
HWP07

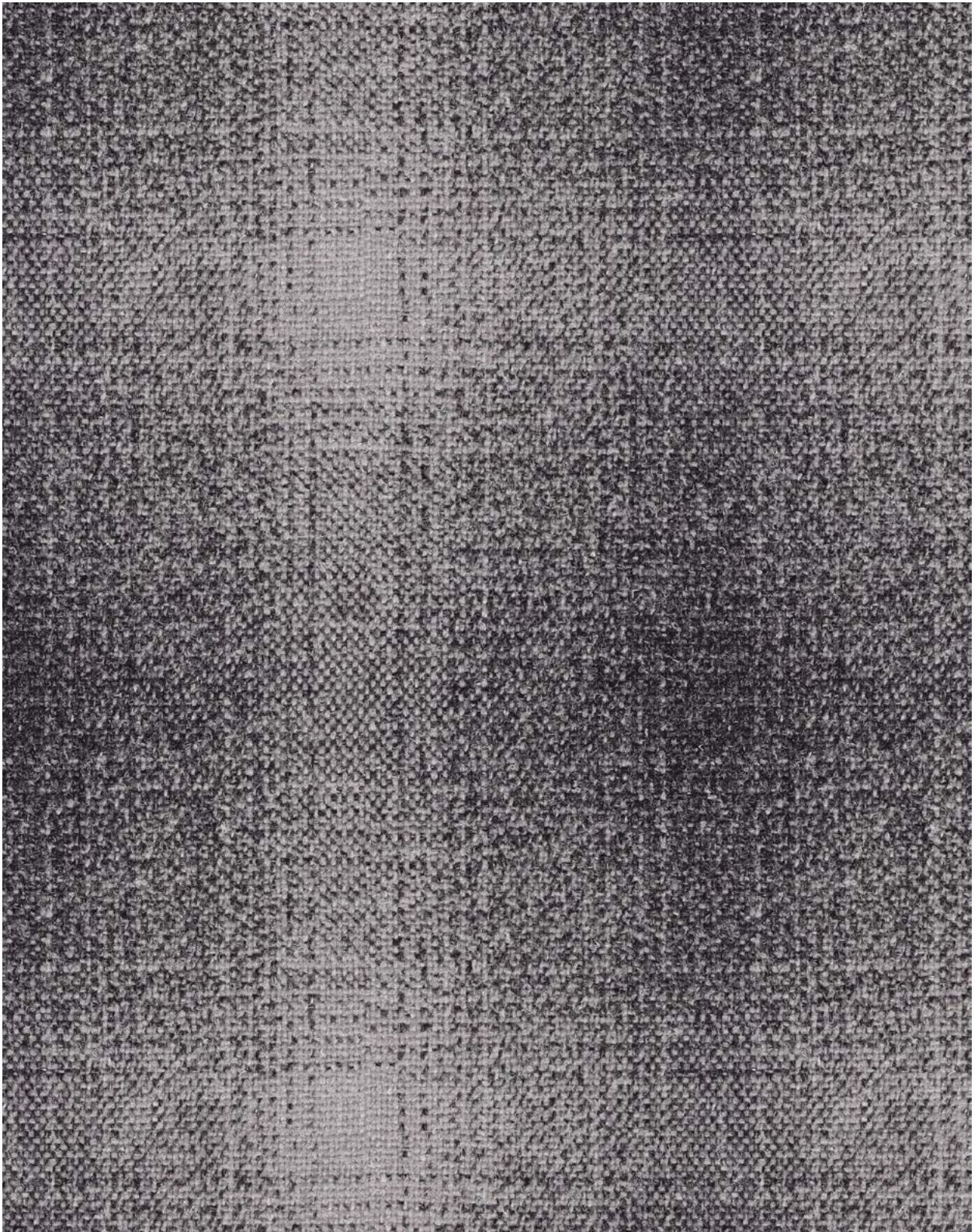


**Hopton**  
HWC07



Highlighted shades are available from stock. Other colourways are available in 10-15 working days.

Photographic fabric scans are not colour accurate. Always request actual fabric samples before ordering.



**Hawes**  
HWC16



**Dew**  
HWP16





Hemp and Hebden use two of nature's cleverest renewable fibres to create upholstery fabrics of natural beauty. Wool and hemp have been blended together to create ranges with soft handle and inherent flame retardancy in a beautiful array of colourways.

Hemp is a classic plain weave that works perfectly alone or in combination with the large scale dappled check design of Hebden. Both ranges are certified to the EU Ecolabel and have an exceptional eco story.



Technical information

UK

**Industry Application**  
Workplace, Education, Hospitality & Leisure

**Composition**  
60% Virgin Wool, 40% True Hemp  
Non metallic dyestuffs

**Environment**  
Certified to the EU Ecolabel  
Rapidly renewable and compostable  
Made from wool and bast fibre

**Width**  
140 cm minimum

**Weight**  
460 g/m<sup>2</sup> ±5% (644 g/lin.m ±5%)

**Pattern Repeat - Hebden**  
Width 20.5 cm, Length 24 cm

**Abrasion Resistance\***  
Heavy duty / 10 year guarantee  
Independently certified to:  
Hebden: ≥50,000 Martindale cycles  
Hemp: ≥50,000 Martindale cycles

**Flammability**  
EN 1021 - 1 (cigarette)  
EN 1021 - 2 (match)  
BS 7176 Low Hazard  
BS 5852 Ignition Source 5  
BS 7176 Medium Hazard  
UNI 9175 Classe 1 IM  
BS 5867-2: Type B Curtains & Drapes  
*Note: Flammability performance is dependent on components used. Our certificates show what substrates have been used in our tests. For composite tests customers must ensure their complete furniture meets the necessary standards.*

**Light Fastness**  
5 (ISO 105 - B02)

**Fastness to Rubbing**  
Wet: 3, Dry: 4 (ISO 105 - X12)

**Cleaning**  
Vacuum regularly. Professionally dry clean or wipe clean with a damp cloth.

\*Abrasion testing produces a wide variability of results even from the same test sample. The independent certificate is available on our website or from our customer service team. Internally we specify this product at:  
Hebden: >35,000 Martindale cycles  
Hemp: >35,000 Martindale cycles  
which we believe is realistic for repeatability of testing. Please be aware that abrasion testing alone is not a reliable indicator of the actual wear performance of fabrics. We're so confident in the durability of our products that we provide a robust 10 year guarantee (full details available).

Please note that seam performance is dependent on seam construction and needle and thread type. We recommend that appropriate sewing advice be taken.

Batch to batch variations in shade may occur within commercial tolerances. We reserve the right to alter technical specifications without notice. The Unregistered Design Rights and the Copyright in all designs are the exclusive property of Camira Fabrics Limited.

D

**Einsatzbereich**  
Büro, Bildung, Hotellerie & Gastronomie

**Zusammensetzung**  
60% Schurwolle, 40% Echter Hanf  
Nicht schwermetallhaltige Farbstoffe

**Umweltfreundlich**  
Nach Zertifikat EU Ecolabel  
Schnell erneuerbar und kompostierbar  
Mit Wolle und Bastfasern gefertigt

**Breite**  
140 cm nutzbare Breite

**Gewicht**  
460 g/m<sup>2</sup> ±5% (644 g/dfd.m ±5%)

**Rapport - Hebden**  
Breite 20.5 cm, Länge 24 cm

**Scheuerfestigkeit\***  
Schwerer Objekteinsatz / 10 Jahre Garantie. Extern zertifiziert mit:  
Hebden: ≥50,000 Scheuertouren Martindale  
Hemp: ≥50,000 Scheuertouren Martindale

**Feuersicherung**  
EN 1021 - 1 (Zigarettestest)  
EN 1021 - 2 (Streichholztest)  
BS 7176 Low Hazard  
BS 5852 Ignition Source 5  
BS 7176 Medium Hazard  
UNI 9175 Classe 1 IM  
BS 5867-2: Type B Curtains & Drapes  
*Bemerkung: Die Schwerentflammbarkeit hängt von den verwendeten Komponenten ab. Unsere Zertifikate zeigen auf, welche Substrate bei den Tests verwendet wurden. Bei Verbundtests muss sichergestellt sein, daß das komplette Möbel den entsprechenden Standards entspricht.*

**Lichtechtheit**  
5 (ISO 105 - B02)

**Reibechtheit**  
Nass: 3, Trocken: 4 (ISO 105 - X12)

**Reinigung**  
Regelmässig absaugen. Professionelle Trockenreinigung. Alternativ dazu mit einem feuchten Tuch abwischen.

\*Die Scheuerfestigkeitsprüfung ergibt selbst bei gleichen Testmustern stark abweichende Ergebnisse. Das Zertifikat eines unabhängigen Prüfinstitutes erhalten Sie von unserem Vertriebsinnendienst oder auf unserer Webseite. Intern spezifizieren wir dieses Produkt mit:  
Hebden: >35,000 Scheuertouren Martindale  
Hemp: >35,000 Scheuertouren Martindale  
die in der Serienfertigung als realistisch angenommen werden. Bitte nehmen Sie zur Kenntnis, dass die Scheuerfestigkeitsprüfung allein keine Aussagekraft über die Langlebigkeit eines Bezugstoffes hat. Wir sind von der Langlebigkeit unserer Produkte überzeugt und bieten daher 10 Jahre Garantie (Details auf Anfrage).

Eine optimale Nahtausreissfestigkeit hängt von der Nahtfahne, der verwendeten Nadel und dem Näh-Garn ab. Wir empfehlen daher Nähversuche durchzuführen.

Handelsübliche Farbabweichungen können auftreten und berechtigen nicht zur Reklamation. Wir behalten uns die Änderung technischer Spezifikationen vor. Die registrierten und nicht registrierten Urheberrechte der Dessinierungen sind ausschliessliches Eigentum der Camira Fabrics Limited.

F

**Application industrielle**  
Lieu de travail, Education, Hôtellerie et loisirs

**Composition**  
60% Laine Vierge, 40% Vrai Chanvre  
Teintures non métalliques

**Écologique**  
Avec le certificat EU Ecolabel  
Rapidement renouvelable et compostable  
Fabriqué avec de la Laine et des fibres originaire de Tiges

**Largeur**  
140 cm minimum

**Poids**  
460 g/m<sup>2</sup> ±5% (644 g/m.l ±5%)

**Répétition du motif - Hebden**  
Largeur 20.5 cm, Longueur 24 cm

**Résistance à l'abrasion\***  
Garantie de 10 años con uso intenso independientemente del certificado de:  
Hebden: ≥50 000 cycles Martindale  
Hemp: ≥50,000 cycles Martindale

**Flammabilité**  
EN 1021 - 1 (cigarette)  
EN 1021 - 2 (allumette)  
BS 7176 Low Hazard  
BS 5852 Ignition Source 5  
BS 7176 Medium Hazard  
UNI 9175 Classe 1 IM  
BS 5867-2: Type B Curtains & Drapes  
*Note: La performance de flammabilité dépend des composantes utilisés. Nos certificats indiquent les substrats utilisés dans nos tests. Pour les tests composites, les clients doivent s'assurer que leurs meubles complets satisfont aux normes nécessaires.*

**Solidité à la lumière**  
5 (ISO 105 - B02)

**Solidité au Frottement**  
Mouillé: 3, Sec: 4 (ISO 105 - X12)

**Nettoyage**  
Aspirer régulièrement. Nettoyage à sec professionnel. Autrement, essuyer avec un tissu humide.

\*Les tests de résistance à l'abrasion proposent une Large variété de résultat final, parfois sur le même échantillon de tissu. Le certificat indépendant est disponible sur notre site internet; vous pouvez également contacter notre Service Clients. Nous validons ce produit en interne à:  
Hebden: >35,000 cycles Martindale  
Hemp: >35,000 cycles Martindale  
ce qui est, d'après nous, plus réaliste dans le but d'obtenir une continuité égale des résultats de tests. Merci de noter que l'abrasion seule ne constitue pas un indicateur de confiance dans la performance de tissu à long terme. Nous avons une confiance absolue en nos produits et leur durabilité, c'est pour cela que nous vous offrons une garantie robuste de 10 ans.

Veillez noter que la performance du joint dépend de sa construction ainsi que de l'aiguille et du type de fil utilisés.

Une variation de couleurs peut provenir (commercialement tolérable). Nous réservons le droit de changer les spécifications techniques sans préavis. Les Droits de Conception non-enregistrés et les droits d'auteur de tous les motifs sont la propriété exclusive de Camira Fabrics Limited.

ES

**Aplicación Industrial**  
Puesto de Trabajo, Educación, Sector Hotelero & Placer

**Composición**  
60% Lana Virgen, 40% Verdadero Cañamo. Tintes no metálicos

**Ambiental**  
Certificado con EU Ecolabel  
Rapidamente renovable y compostable  
Producido con lana y fibras naturales

**Ancho**  
140 cm mínimo

**Peso**  
460 g/m<sup>2</sup> ±5% (644 g/lin.m ±5%)

**Repetición en el diseño - Hebden**  
Ancho 20.5 cm, Largo 24 cm

**Resistencia a la abrasión\***  
Uso intenso / garantía 10 ans. Certificat indépendant:  
Hebden: ≥50,000 Ciclos Martindale  
Hemp: ≥50,000 Ciclos Martindale

**Inflamabilidad**  
EN 1021 - 1 (cigarrillo)  
EN 1021 - 2 (cerilla)  
BS 7176 Low Hazard  
BS 5852 Ignition Source 5  
BS 7176 Medium Hazard  
UNI 9175 Classe 1 IM  
BS 5867-2: Type B Curtains & Drapes  
*Nota: El rendimiento de la inflamabilidad depende de los componentes utilizados. Nuestros certificados muestran qué substratos se han usado en nuestros tests. Para tests compuestos nuestros clientes deben asegurar si sus muebles cumplen la normativa al uso.*

**Solidez a la luz**  
5 (ISO 105 - B02)

**Solidez al rozamiento**  
Húmedo: 3, Seco: 4 (ISO 105 - X12)

**Limpieza**  
Limpiar con aspirador con regularidad. Limpiar en seco, o bien lavar con un paño húmedo.

\*Los Test de Abrasión producen unos resultados muy variables incluso con la misma muestra. El certificado está disponible en nuestra web o se puede pedir al Departamento Comercial. Internamente certificamos este producto:  
Hebden: >35,000 Ciclos Martindale  
Hemp: >35,000 Ciclos Martindale  
que pensamos que es lo más realista posible en este caso, con una repetición de resultados tan dispares. Tengan en cuenta que el Test de Abrasión solo no es un indicador fiable sobre el desgaste de un tejido. De hecho, estamos tan convencidos en la durabilidad de nuestros tejidos, que ofrecemos una garantía de 10 años (detalles completos disponibles).

Tenga en cuenta que el rendimiento de la costura depende de la construcción de la costura, además de la aguja y del tipo de rosca. Le recomendamos que se aconsejen para coser la costura.

Las variaciones de lote a lote en la sombra se puede producir dentro de tolerancias comerciales. Nos reservamos el derecho a efectuar modificaciones técnicas sin previo aviso. Los derechos sobre los diseños no registrados y los derechos de autor en todos los diseños son propiedad exclusiva de Camira Fabrics Limited.